

1 Vorwort / Wichtiger Hinweis:

Wir verweisen an dieser Stelle unmissverständlich auf die ab dem 1.4.2010 gültigen Verordnungen (VTS) über "Änderungen an der Motorelektronik" wonach solche Massnahmen der Typenprüfungspflicht unterstellt sind:

www.news.admin.ch/message/?lang=de&msg-id=29493.

Der Geschäftsführer der Delta-Motor AG hat als Vertreter der freien Tuner an der Ausarbeitung des Verordnungstextes und der (erleichterten, neuen) Prüfbedingungen aktiv in Bern mitgearbeitet und versteht und unterstützt das Anliegen des Bundesamtes ASTRA sehr wohl! Die Delta Motor AG behält sich aber das Recht vor, geänderte Einzel-Fahrzeuge nachträglich (wie sonst!?) zu prüfen und somit individuell zu legalisieren. Die Delta Motor AG entschied sich daher für das Konzept der Transparenz; „Klarheit statt Desinformation“.

Die Delta Motor AG stellt fest, dass sie bereits vor dem 1.4.2010 grossmehrheitlich der Forderung nach Prüfung resp. Typenprüfung nachgekommen ist (1.Umbaubewilligung 1984 erstellt) und dass solche Änderungen SEIT Jahrzehnten schon prüfpflichtig waren.

Tuning-Anfragen: Diese sind neu zu dokumentieren. Eine Kopie vom Fahrzeugausweis und eine Kopie des Personalausweises oder Bestellschein der Garage ist vorzuweisen. Reine E-Mail- oder Telefon - Anfragen werden seit dem 1.1.2008 nur noch an bestehende Kunden und Tuning Partner gemäss Liste im Internet beantwortet.

Inhalt		
1	Vorwort / Wichtiger Hinweis:	1
2	Basismotor Family 1; 1,4-16V (X14XE), 1,6-16V (C/X16XE(L), 1,6-16V Turbo	2
3	Basismotor Family 2; 1,8-16V / 2,0-16V / 2,2-16V (Gussblock mit 16V-Alukopf) (C/X18XE, X20XE, X20XER, X22XE, Z20LET)	3
4	Basismotoren 2,5 V6 24V (X25XE) und 3,0 V6 (X30XE)	5
5	Dieseltuning OPEL	6
6	Basismotor 2,2-16V mit 147PS, Vollaluminum (Z22SE)	7
7	OPEL GT (Basis 260PS) Optima 295 Tuning mlt Homologation nach Euro 4	8
8	OPEL V6 Motoren	9
9	Motoren für Chevrolet	10
10	Diverses	10
11	Allgemeine Bestimmungen und Grundlagen	12

2 Basismotor Family 1; 1,4-16V (X14XE), 1,6-16V (C/X16XE(L), 1,6-16V Turbo

2.1 Motortuning DMP für Corsa B und Tigra.

Kit besteht aus: 1 spezieller Ansaugkollektor (Fr. 1400.-), 1 Satz Leistung steigernder Nockenwellen (Fr. 1300.-) und Fächerkrümmer (Fr. 950.-). Mehrleistung ca. 20PS.

Arbeitsaufwand für Montage 1 Arbeitstag.

Eidg. Freigabe für X16XE liegt vor!

2.2 Motortuning SPRINT 20 für Corsa B und Tigra

Einbau eines 2,0-16V Motors mit 110kW bei 6000/min⁻¹, eines verstärkten Getriebes, Edelstahl-Antriebswellen und vergrößerter Bremsanlage an der VA.

Dank Chassistest beim DTC ist der Eintrag im Ausweis problemlos möglich!

Der C20XE wird für Fahrzeuge bis 1.10.96 verwendet, ansonst ein modifizierter X20XEV.

Leistung garantiert 110kW, Drehmoment 200 Nm. Preis auf Anfrage. Garantie 6 Monate.

Selbsteinbau und Anlieferung von Teilen möglich.

Testberichte Automobilrevue und Autoillustrierte verlangen.

Vorgehen: Lärm-Einzelpfung erforderlich, MFK Prüfung nach Fertigstellung.

2.3 Leistungskit „Optima 210“, Basis Z16LER / 192PS im Corsa D OPC / Aktuell!

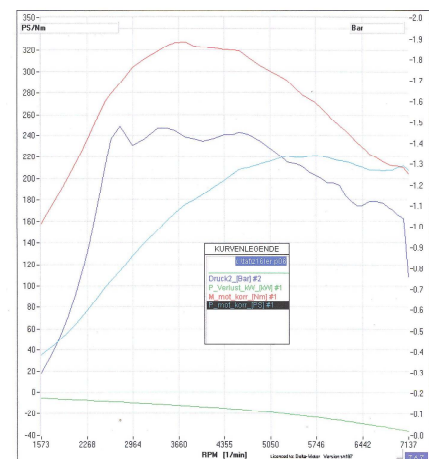
214PS und 320Nm sind die garantierte Ausbeute dieses dutzendfach bewährten Strassentunings welches von uns nach Euro 4 (Typ.-Nr.1OB253) und Euro 5 (Typ.-Nr.1OB435) Norm geprüft wurde und über ein DTC Gutachten verfügt.

Ladeluftschlauch in Silicon oder Serien-Schlauch mit Inox-Gewebe ummantelt. Hochwertige Motorex Getriebeöl wird dazu geliefert.

Preis 2375.- inkl. der Homologation. Vorgehen: Direkteintrag, kein Vorführen des Fahrzeugs nötig, einfach Original-Ausweis mitbringen.

Meriva OPC und Astra H, Basis Z16LET Turbo 180PS
Identische Arbeit wie beim Corsa OPC, gleiche Werte nach Umbau.

Vorgehen: Einzel-Prüfung erforderlich, MFK Prüfung nach Fertigstellung.



2.4 Leistungskit Optima RS16 für Z16LET und Z16LER OPEL Corsa D, Meriva A, Westfield

Motorsporttuning bestehend aus: Spezieller Auspuffkollektor, Turbolader gross, Stahlpleuel, Schmiedekolben, verstärkte Kopfdichtung, grossem Ladeluftkühlersatz, Thermostat, 1-Massen-Leichtbau-Stahlschwungrad mit 400Nm Kupplung und weiteren Komponenten. Natürlich erhält der Motor ein ganz speziell angepasstes Motorprogramm. Leistung garantiert 280PS und 350Nm. Reine Motorsportverwendung, keine Homologation vorgesehen. Es werden keine Optima RS Aufträge von uns an eingelösten Fahrzeugen ausgeführt.

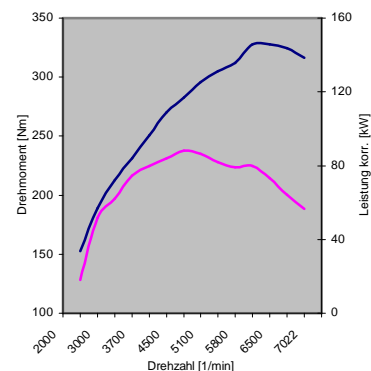
3 Basismotor Family 2; 1,8-16V / 2,0-16V / 2,2-16V (Gussblock mit 16V-Alukopf) (C/X18XE, X20XE, X20XER, X22XE, Z20LET)

3.1 Leistungskit DMP für X20XE

Der Kit besteht aus Nockenwellensatz (Fr. 1300.-), Edelstahl-Auspuffkollektor (Fr. 1200.-) und Endtopf mit 2xDTM-Endrohren (Fr. 600.-); Mehrleistung min. 16PS.
Montage inkl. Kleinteile Fr. 600.-. Zusätzlich Steuergeräteprogrammierung OPC auf Anfrage.
Mit Eidg. Freigabe für den Astra G, daher problemloser Eintrag in den Papieren.
Andere Modelle auf Anfrage. 12 Monate Garantie auf Teile und Arbeit.
Vorgehen: Problemlose MFK-Prüfung, aufgrund bestehender Homologation, nach Umbau.

3.2 Kompressormotor X20DMK für X20XE (100kW) und X20XER (118kW)

Satte 195PS Leistung und 250Nm Drehmoment werden am Schwungrad des OPC-Motors wirksam.
Hohe Alltagstauglichkeit und sehr bescheidene Verbrauchswerte zeichnen auch dieses Delta-Motor-Tuning aus. Homologiert für Astra G OPC (X20XER) und Astra G X20XE (185PS) mit Eidg. Umbaubewilligung.
Jetzt mit neuer Zusatzelektronik, 100-fach bewährt!
Kit ab Lager lieferbar. Preis auf Anfrage
Vorgehen: MFK Prüfung nach Umbau 100%ig garantiert

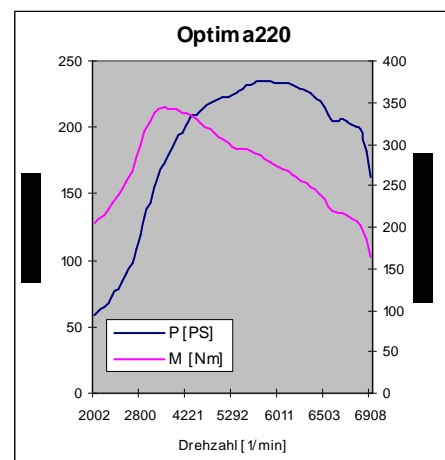


3.3 Hubraumerhöhung auf 2,25Liter

Bestehend aus Leistungskit DMP in Verbindung mit speziellem Kurbeltrieb und Qualitäts-Übermass-Kolben. Wir verfügen über spezielle Kolben für die Verwendung der Serienpleuel.
Preise: Motorblock ca. Fr. 5'000.-, Nockenwellen Fr. 1300.-, Krümmer Fr. 1200.-.
Auch mit Kompressorkit DMK kombinierbar; Leistung ca. 162kW / 220PS
Dank Leistungsfreigabe 176kW / 240PS durch uns in alle Astra G einbaubar!
Vorgehen: Einzelprüfung nach Umbau oder Einsatz ausserhalb SVG.

3.4 Leistungskit „OPTIMA 220“ für Z20LET Fahrzeuge: Astra G Coupé Turbo, Cabriolet Turbo, CC-Turbo, Van-Turbo und Zafira OPC, sowie Speedster Turbo, geprüft nach Euro 4-Norm!

DIE Leistungssteigerung für Astra Turbo und Zafira OPC durch Änderung der Motorelektronik sowie Retuschen an der Luftführung. Mindestens 330Nm für Fahrspass pur!
Umbau Fr. 2175.- inkl. Homologationspapiere.
Preis Speedster 2375.- inkl. Homologationspapiere.
Der Eintrag im Ausweis der 233PS kostet pauschal Fr. 250.-
Tuning-Garantie über Quality One, je nach Alter des Fahrzeuges, bis zu 24 Monate möglich.
Homologiert mit Eidg. Umbaubewilligung. Über 300 getunte + geprüfte Fahrzeuge in der Schweiz unterwegs!
Vorgehen: Direkteintrag! (Postweg) KEIN Vorführen nötig
Fahrzeuge, inkl. Speedster Turbo!, müssen nicht zur MFK.
Ladeluftkühlersatz für alle Modelle ab Lager, Preis 2'000.-



3.5 Leistungskit Optima 230 / Phase 2 (minimal 265PS / 360Nm) Fahrzeuge Astra G, Zafira A und Speedster Turbo

Spezialprogrammierung in Verbindung mit speziellem LL-Kühler, optimiertem Endschalldämpfer, Turbolader mit vergrössertem Läufer, Spezial-Rail, dazu passender Programmierung mit erhöhter Enddrehzahl. Für Sportler führen wir dieses Spezialangebot, insbesondere für den Einsatz auf der Rundstrecke, am Berg oder für Slalomveranstaltungen.

Weitere Optionen: Ausbau der Ausgleichswellen für die Gewichts- und Reibungsoptimierung, Einbau von Kolbenkühlung, Verstärkung der Kurbelwellenlagerung und Reduzierung der Verdichtung durch den Einbau von speziellen Schmiedekolben oder/und Einbau verstärkter Kopfdichtungen.

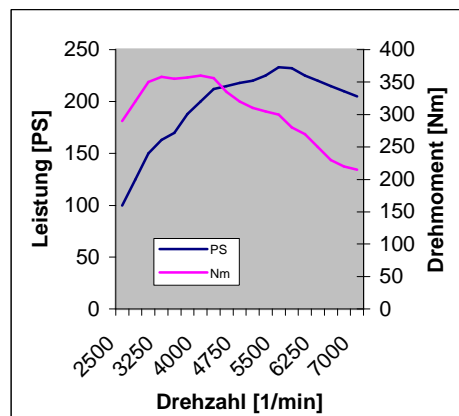
Für die Modelle Astra G und Zafira A besteht eine Delta-Motor Chassisfreigabe bis 250PS. 98- oder 100-Oktan Benzin wird vorausgesetzt.

Basiert auf typengeprüftem Phase 1 Umbau! Vorgehen: Einzelprüfung. Es werden keine „Phase >= 2“ Arbeiten an eingelösten (gültiger Ausweis) Fahrzeugen vorgenommen.

3.6 Leistungskit „Optima 220“ für Z20LEL (170PS) und Z20LER (200PS) für Astra H und Zafira B (Vectra und Signum mit Z20NET auf Anfrage)

Basierend auf den hervorragenden Erfahrungen mit gegen 300 umgebauten Astra G und Zafira A, haben wir nun die Weiterentwicklung für die aktuelle Fahrzeugreihe abgeschlossen.

Sowohl der 170er wie der 200er erreichen nach dem Umbau identische Werte, welche sich mit denen des Astra G / Zafira A decken: Mindestens 330Nm und 230PS können garantiert werden. Umbaukosten 2200.- MwSt. inkl. Beim Astra H Modell mit Basis 170PS steigt die Leistung um rund 60PS oder 35% an. Daher wurde eine Chassisfreigabe für 240PS erwirkt. Aufpreis 375.- Vorgehen: Einzelprüfung (ca. 2500.-) nach erfolgtem Umbau, anschliessend MFK Abnahme.



3.7 Leistungskit „Optima 275“ für Z20LEH (Basis: OPC 240PS, Astra H und Zafira B)

Den OPC Modellen mit 240PS ist eine grosse Fanggemeinde garantiert.

Dank 6-Ganggetriebe, grösserem Turbolader und elektronischen Features verfügen diese Fahrzeuge über beste Voraussetzungen zur Leistungssteigerung. Natürlich wird nun auch beim Benziner-Turbo die magische Grenze von 400Nm geknackt. Auch die 300PS sind unter bestimmten Voraussetzungen keine Utopie mehr.

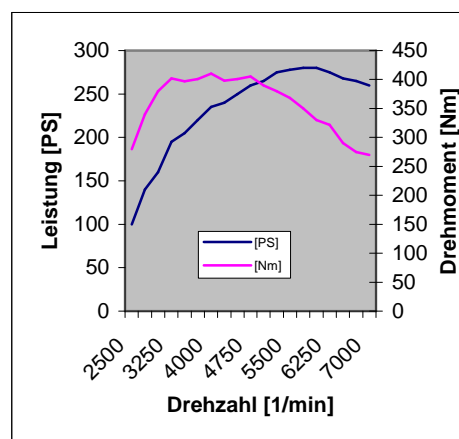
Für den Strassenbetrieb werden die folgenden Werte garantiert: Leistung 275PS und Drehmoment 400Nm. 98 Oktan Benzin wird vorausgesetzt.

Umbaukosten: 2200.- DTC Gutachten 400.-

Homologiert nach Euro 4 Norm! Soforteintrag! möglich.

Vorgehen: Ausweis und DTC Gutachten werden von uns an das zuständige SVA gesandt.

Soforteintrag heisst: Kein Vorführen des Fz. nötig!



4 Basismotoren 2,5 V6 24V (X25XE) und 3,0 V6 (X30XE)

4.1 Finesse 1 Zylinderkopftuning für 2,5-V6 (analog i 500-Umbau)

1 Satz Strassen-Sport-Nockenwellen, spezielle Ansaugteile und eine angepasste Elektronik verhelfen Ihrem Motor zu verbesserter Durchzugskraft ab 3500/min⁻¹. Mehrleistung max. 25PS. Kit-Preis Fr. 3750.-. Montage Fr. 1200.-. Einzelpreis Nockenwellensatz (4Stück) Fr. 2500.-. Steuergerät nur im Kit erhältlich. 98-Oktan bleifrei Benzin sollte verwendet werden.

Mit Eidg. Umbaubewilligung für Vectra B Limousine und Caravan mit Getriebe M5

Vorgehen: MFK Prüfung nach Umbau.

4.2 DMK Kompressor für 3,0 V6 (X30XE) DMK Kompressor für 2,5 V6 (i 500) auf Anfrage

Das ultimative Erlebnis mit Ihrem grossen V6-Motor. Satte 255PS (minimal) und ein Drehmoment von rund 350Nm ergeben überzeugende Fahrleistungen. Eine hohe Zuverlässigkeit ist trotz allem garantiert. Referenzen auf Anfrage. Umbaupreis Fr. 12500.-, Prüfgebühren pauschal Fr. 3000.-

Vorgehen: Einzelprüfung, zumindest Lärmmessung, dann MFK Abnahme.

4.3 Einbau des X30XE / Y32SE in Astra G

Am Genfer-Salon wurde erstmalig ein solcher Umbau von uns präsentiert.

Minimal 200PS und 270Nm im robusten Astra G Chassis werden ein 5- oder 6- Gang-Getriebe auf die Vorderräder übertragen. Zur Nachahmung empfohlen, Kopieren erlaubt!

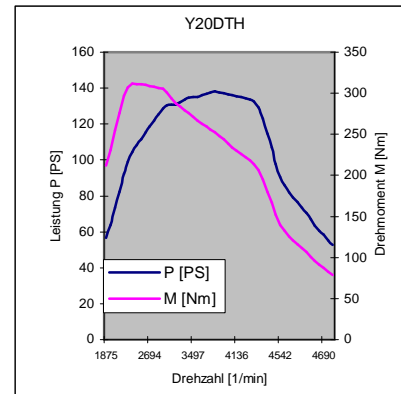
Preise auf Anfrage.

Speziell zu empfehlen für Astra G mit serienmässigem Euro II Motor (X16XE / X18XE / X20XE) Dank Delta-Motor Chassisfreigabe bis 250PS sind nur noch die herkömmlichen Messungen von Lärm, Abgas und Leistung, sowie die Endkontrolle beim SVA nötig.

5 Dieseltuning OPEL

5.1 2,0-16V / 2,2-16V (X20DTL / DTH, Y22DTR) DI-Turbo Diesel

Gilt für alle Motoren mit Verteilerpumpe!
Fahrzeuge: Astra G, Vectra B, Vectra C/Signum, Zafira A, Omega B, Frontera A/B
Dieseltuning durch Zusatzmodul.
Mit TÜV Attest.
Vorgehen: Einzelprüfung, z.Zeit ca. 2000.-,
Weitere Auskünfte unter Vorlage Fahrzeugausweis.

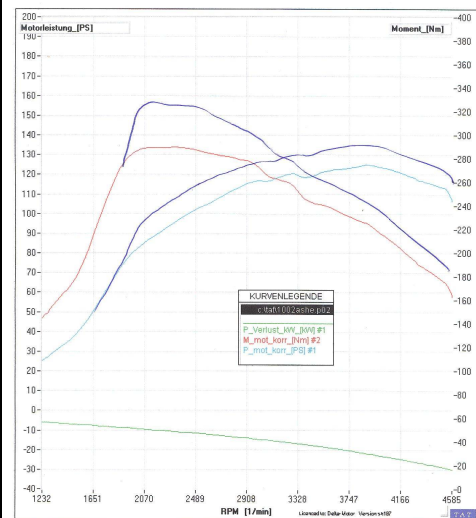


5.2 1.7 CDTI im Astra G / H

Nur gültig für Common Rail-Systeme von Bosch!
Plus 10PS und plus rund 40Nm sind der Lohn für diesen recht einfachen Eingriff.
Der getunte Motor erfüllt auch nach dem Einbau die aktuellen Normen.
Preis: Teile Fr. 1060.--, Einbau pauschal Fr. 250.—
Mit TÜV Attest im Original. Vorgehen: Bis 1.6.2010 in Einzelprüfung,
anschliessend vereinfachte Prüfung in Aussicht, entsprechende Anträge laufen.

5.3 1.9 CDTI im Astra H, Vectra C, Signum, Zafira B etc.

150PS sind für diesen modernen Common-Rail Dieselmotor definitiv nicht genug.
Die beiden Fachzeitschriften Autoillustrierte und Automobilrevue bestätigen dem getunten Triebwerk, aufgrund umfangreicher Fahrversuche, beste Werte.
Dank neu 180PS und mehr als 360Nm erreicht der getunte Motor, im immerhin 1450kg schweren Astra H Caravan, Beschleunigungswerte von 8,1 sek. für den Sprint von 0 auf 100km/h. Aber auch das Bremsverhalten ist überzeugend: Der Bremsweg aus 100km/h betrug beim Testwagen lediglich 36m. Dies entspricht einer mittleren Verzögerung von $10,7\text{m/s}^2$.
Preis der Teile für Motorumbau Fr. 1060.-, Einbau pauschal Fr. 150.-.
Das moderne Tuning erfüllt sämtliche Anforderungen in Bezug auf Lärm, Abgas, Leistung.
Mit TÜV Attest im Original. Vorgehen: Bis 1.6.2010 in Einzelprüfung,
anschliessend vereinfachte Prüfung in Aussicht, entsprechende Anträge laufen.



5.4 2,0CDTI im Antara und Insignia (Astra J auf Anfrage)

Nur gültig für Common Rail-Systeme von Bosch!
Plus 15PS und plus rund 50Nm sind der Lohn für diesen recht einfachen Eingriff.
Der getunte Motor erfüllt auch nach dem Einbau die aktuellen Normen.
Preis: Teile Fr. 1'060.--, Einbau pauschal Fr. 150.—
Mit TÜV Attest im Original. Vorgehen: Bis 1.6.2010 in Einzelprüfung,
anschliessend vereinfachte Prüfung in Aussicht, entsprechende Anträge laufen.

6 Basismotor 2,2-16V mit 147PS, Vollaluminum (Z22SE)

6.1 Sprint 22

Nockenwellensatz mit speziellen (doppelten) Ventildedern für min. 13 PS Mehrleistung in Produktion. Speziell geeignet für Sporeinsatz im Speedster. Kit-Preis Fr. 2000.-
Für die Montage der doppelten Federn müssen Anpassungen am Zylinderkopf vorgenommen werden. Die entsprechenden Werkzeuge können bei uns gemietet werden.
Eine Demontage des Zylinderkopfes ist nicht nötig!
Verwendung: Nur für Sportfahrzeuge vorgesehen, Einzelprüfung nach Umbau möglich.

6.2 Z22DMK (Speedster)

Kompressorsatz Z22DMK mit garantiert 200PS / 147kW (max. ca. 220PS auf der Rolle gemessen), geprüft nach Euro 3 und versehen mit dem Segen der Eidg. anerkannten Prüfstelle DTC in Vauffelin/BE. Preis montiert Fr. 11000.- inkl. Mwst.

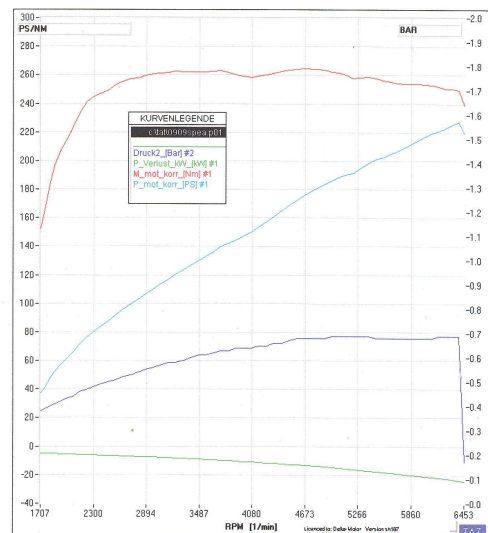
Der moderne und anspruchslose Lysholm Schraubenkompressor erreicht ca. 0,6bar Ladedruck. Die Verdichtung wird auf 9:1 reduziert. Eine moderne Zusatzelektronik übernimmt die Steuerung der Zusatzdüsen für die Gemischkorrektur. An routinierte und kundige Mechaniker wird der Kit auch zwecks Selbsteinbau verkauft, Preis 8500.- inkl. Mwst. Montageaufwand ca. 3 Arbeitstage.

Dank Chassisfreigabe und Euro 3 Freigabe kann die Änderung jederzeit und ohne Verzögerung beim Amt eingetragen werden. Prüfkosten pauschal netto Fr. 1'000.-.

Ein offizieller Test in der AR bestätigte uns: Umgebaute Fahrzeuge erreichen die Fahrleistungen der serienmässigen Turbo-Speedster, trotz nominell tieferen Drehmomentwerten!

Die lineare Charakteristik der Drehmomententfaltung kommt den Vorstellungen der Slalom-Cracks sehr entgegen. 12 Monate Tuning-Garantie auf Motor und Antriebsstrang für Fr. 250.-

Vorgehen. Problemloser Eintrag nach Umbau dank gültigem DTC Gutachten erstellt 2003!

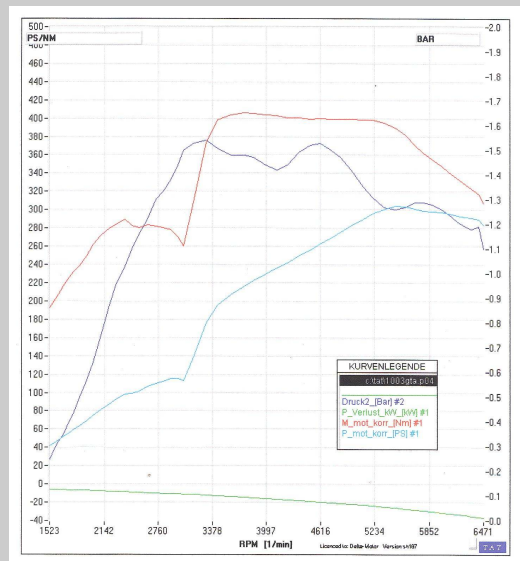


7 OPEL GT (Basis 260PS) Optima 295 Tuning mlt Homologation nach Euro 4

300PS und 400Nm, da bleiben kaum Wünsche offen! Die Auto Illustrierte um Chefredaktor Stefan Lüscher hat diesen Tiefflieger getestet und attestiert ihm durchwegs sehr sportliche Fahrleistungen und Fahreigenschaften! Ein sehr moderater Testverbrauch rundet das insgesamt überzeugende Angebot ab.

Unser Tuning Angebot umfasst aufgewertete Luftführungen, Motorex Hochleistungsgetriebeöl, natürlich das Update des Steuergerätes und Messungen der Motorwerte vor- und nach dem Umbau. Dazu kommen unsere Garantien auf Motor und Antrieb sowie eine 5-Jahresgarantie auf Service-Unterstützung des Programms. Kontinuität ist bei uns selbstverständlich!

Verlangen Sie unser Produktblatt und den Testbericht der „AI“ oder laden Sie die beiden Dokumente einfach aus unserer Homepage herunter.



8 OPEL V6 Motoren

8.1 Basismotor 3,2-24V / V6 (Y32SE, Z32SE)

Keine Tuningmassnahmen vorgesehen.

8.2 OPTIMA Tuning (Werte je nach Basisleistung) Z28NET (Euro 4) für Vectra C und Signum

2,8-V6 Turbo mit Basisleistung 230, 255PS oder 280 PS (Vectra OPC)

Hervorragende Leistungs- und Drehmomentwerte sorgen für Fahrspass und dank Drehzahl schonender Fahrweise für leichte Verbrauchsreduktionen.

Der Vectra OPC Optima 300 ist der Wegbereiter für den Werks-Insignia OPC!

Vorgehen: Einzelprüfung (ca. 2500.-) nach Umbau, da keine Typenprüfung vorgesehen.

8.3 OPTIMA 300 A28NET (Euro 5, Basis 260PS) für Insignia (4x4 Antrieb)

Das bewährte Optima 300 Tuning für dieses sensationelle Auto, 300PS und 440Nm sind garantiert. 98-Oktan Benzin wird dankend vorausgesetzt!

Hochwertige individuelle Abstimmung der Elektronik basierend auf den Seriedaten des Fahrzeugs. Kein Universal-Programm! Messungen der Werte vor und nach der Modifikation.

12 Monate Garantie durch Delta Motor AG auf Motor und Antrieb. Anschliessende Garantie über Quality One Tuning Garantie für ca. Fr. 1.25/Tag.

Vorgehen: Antrag auf Typenprüfung ist deponiert.

8.4 OPTIMA 350 A28NER (Euro 5, Basis 325PS) für Insignia OPC (4x4 Antrieb) / Aktuell!

Der beste und sportlichste grosse OPEL aller Zeiten!
350PS und 540Nm sind realistische Versprechen für den modernen Voll-Alu-Motor.

Auch hier gilt: Jedes Fahrzeug wird einzeln und auf seinen originalen Dateien basierend abgestimmt. Dabei wird aber immer strikt nach Homologations-Vorgaben verfahren.

Höchstgeschwindigkeit wird neu auf max. 260km/h beschränkt, keine Endlos-Freigabe vorgesehen.

Homologation ist abgeschlossen,

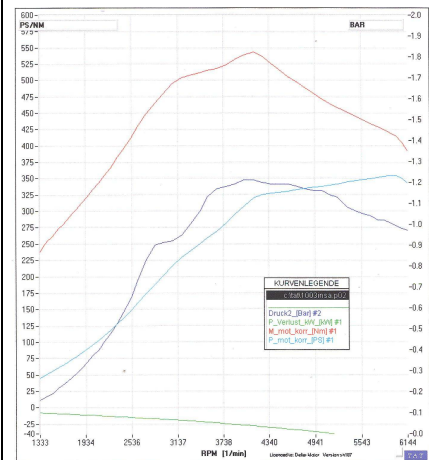
DTC Gutachten liegt bereits vor!

Preis für den Umbau: 2500.-, Preis Homologation 500.-,

Direkteintrag (Option) 250.-

Direkteintrag also möglich, kein Vorführen nötig.

Ab sofort verfügbar



8.5 A28NER (Euro 5, Basis 325PS) für Insignia OPC (4x4 Antrieb)

Der beste und sportlichste grosse OPEL aller Zeiten!

390PS und 560Nm dank neuem, vergrössertem Turbo und optimierter und angepasster Motorelektronik sowie weiteren Detailretuschen.

Höchstgeschwindigkeit wird neu auf 260km/h beschränkt, keine Endlos-Freigabe vorgesehen.

Stand Februar 2010; Homologation in Erwägung, vorerst nur in Einzelprüfung (ca. 2500.-) möglich. Auch für Fahrzeuge mit ausländischer Zulassung möglich.

Stand 1.4.2010, noch keine Preisangabe möglich. Weitere Auskünfte nur gegen schriftliche Anfrage unter Beilage einer Fz-Ausweiskopie.

9 Motoren für Chevrolet

9.1 Motorentuning für Nubira I und Tacuma 2,0-16V mit 122PS Serienleistung.

Eine deutlich verbesserte Drehmomententfaltung und eine moderate Mehrleistung sind hier für unter 3000.- Franken, natürlich geprüft, erhältlich. Lieferfrist 2-4Wochen.

9.2 Sprint Umbau für das Daewoo / Chevrolet Modell Kalos mit Motor 1,4-16V

Im Auftrag der Chevrolet Suisse SA haben wir für die Kalos Modelle einen Euro-3 geprüften Kompressorsatz mit Ladeluftkühlung entwickelt und laufend im Angebot. Die Leistung steigt auf neu 131PS, was knapp +40% entspricht. Natürlich wird die Bremsanlage den neuen Gegebenheiten angepasst und wird vorne deutlich vergrössert.

Keine Neuaufbauten mehr vorgesehen, Serviceleistungen weiterhin garantiert.

9.3 Sprint Umbau für Nubira II (Station und Limousine) und Lacetti Modelle mit dem Motor 1,8-16V (Basis 122PS)

Auch bei diesem Modell wurde ein Rotrex Kompressor mit Ladeluftkühlung und spezieller Zusatzelektronik derart abgestimmt und eingepasst, dass ein ganz neues Verhältnis von Kraftangebot zu Fahrzeuggewicht entstand. Daneben bleibt das Fahrzeug einfach in der Handhabung und im Unterhalt und kann weiterhin von jedem Chevrolet Händler gewartet werden. Rund 170PS und 230Nm sind nun unter dem Begriff Sprint geprüft.

Gegen 100 umgebaute Fahrzeuge sind, nicht nur in Europa, unterwegs. Keine Neuaufbauten mehr vorgesehen, Serviceleistungen weiterhin garantiert.

10 Diverses

10.1 Motorenvorbereitung für Renneinsätze

auf Anfrage!

10.2 Fahrwerkstuning

Ein passendes Fahrwerk ist die Voraussetzung für optimale Strassenlage und Sicherheit im Strassenverkehr, aber auch für viel Fahrspass und erstaunliche Rundenzeiten bei Fahrten auf abgesperrten Strecken und anlässlich von seriös organisierten Fahrevents.

Nutzen Sie die Erfahrung unserer Mitarbeiter für die Bestückung und Abstimmung Ihres Fahrzeugs.

Wir beliefern Sie mit Komplettfahrwerken verschiedener Anbieter, namentlich von KW, Bilstein, Öhlins und Cobra (Federn).

Dank eigenem, modernstem, Prüfstand können ausgebaute Dämpfer und Federn mechanisch belastet und elektronisch ausgewertet werden. Selbst kleinste Mängel sind einwandfrei nachweisbar! Unsere moderne Werkstätte baut jederzeit auch angelieferte Fahrwerke in Ihr Fahrzeug um. Die anschliessende Vermessung der Lenkgeometrie auf unserer modernen 4-Kopf Anlage ist selbstverständlich.

Unterlagen anfordern oder unter www.delta-motor.ch resp. www.devoc.ch nachschauen.

10.3 Bremsentuning

Änderungen an der Bremsanlage sind aufgrund der aktuellen Gesetzesvorschriften nur unter bestimmten Auflagen erlaubt. Als Importeur des weltweit führenden Sportbremsen-Herstellers BREMBO (rund 3000 Angestellte) können wir Ihnen eine Vielzahl von geprüften Anlagen für die Strassenverwendung und eine fast grenzenlose Auswahl an Sportanlagen für die Sportverwendung anbieten.

Nutzen Sie aber auch den Freiraum verbesserter Bremsbeläge mit Temperatur-resistenter Belagsmischung. Dank unserer Zusammenarbeit mit Brake-Tec England können wir Ihnen für die meisten gängigen OPEL Modelle hochwertige Bremsscheiben (gelocht und/oder genutet) und passende Hochleistungsbremsbeläge zu vernünftigen Preisen anbieten. In jedem Falle ist zwingend, dass Sie uns über die vorgesehene Hauptverwendung des Fahrzeugs informieren, damit wir bei der Wahl der Bremsbeläge eine optimale Lösung finden.

Vergrösserte Bremsanlagen mit 4-, 6- oder 8-Kolben Festzangen sind für verschiedene aktuelle OPEL Modelle von Brembo lieferbar. Für Corsa A, Corsa B / Tigra A und Astra G / Zafira A bestehen Gutachten für vergrösserte Anlagen mit Schwimmsattel-Bremszangen.

Weitere Technische Änderungen an den Bremsen sind mit Gutachten jederzeit möglich.

10.4 Ein paar grundsätzliche Gedanken zum Thema „TUNING“

Am Anfang jedes Tunings steht eine sorgfältige Bestandsaufnahme über Zustand und Leistung des Motors. Ab Fr. 150.- (nach Leistung abgestuft) erhalten Sie bei der Delta-Motor AG eine Drehmoment- und Leistungs- Analyse in Tabellen- oder in Kurvenform. Eine unverbindliche, aber aussagekräftige Beratung und Besprechung kostet zusätzlich Fr. 50.-.

Frei von Verpflichtungen können Sie dann nach Hause fahren und sich an Ihrem Auto weiter erfreuen oder sich einen Umbau, eine Revision oder eine Reglage offerieren lassen.

Und noch ein paar gutgemeinte Tipps, die Ihnen viel Ärger ersparen können: Prüfen Sie Tuningangebote mit allzu euphorischen Angaben erst recht ganz genau und vergeben Sie keinen Auftrag ohne schriftliche Bestätigung der gemachten Angaben in Bezug auf die versprochene Mehrleistung und die sonstigen Vorteile, aber auch allfällige Nachteile.

Verlangen Sie eine Leistungs-Messung, in Ihrem Beisein, vor Beginn der Arbeiten und nach deren Fertigstellung. Die ermittelten Leistungen auf herkömmlichen Rollenprüfständen liegen vielfach, und vor allem bei aufgeladenen Motoren, 5-10% über den Nominalleistungen der Hersteller. Das Messen moderner Turbomotoren erweist sich grundsätzlich als recht aufwändig, vor allem, wenn man sich den Messmethoden des Werks nach ISO/ECE-Norm annähern will.

Bestehen Sie zudem auf einer schriftlichen Garantie, für die Arbeit und allfällig eintretende Motorschäden, von mindestens 6 Monaten. Fragen Sie Ihren Tuner nach der Werksgarantie / Kulanz bei Neuwagen und Autos jünger als 3 Jahre. Merken Sie sich ganz einfach eins: Seriöse Tuner haben nichts zu verstecken und können verbindliche Angaben zum Projekt machen. Beachten Sie auf jeden Fall die neuen Gesetzesvorschriften, die ab dem 1.4.2010 gültig sind.

10.5 Wer wir sind und was wir tun(en).

Die DELTA MOTOR AG 6205 Eich ist eine renommierte und spezialisierte Fachwerkstätte für MOTORREVISIONEN jeglicher Art, MOTOREN- und FAHRZEUGTUNING mit Spezialisierung auf OPEL, Chevrolet und andere GM-Produkte.

Wir sind Importeur und Vertriebspartner von bestens bekannten Produkten aus ganz Europa. Die Firma wurde 1982 gegründet und ist finanziell unabhängig geblieben. 1997 und 2004 wurden Neubauten erstellt und daher verfügen wir über eine erstklassige, ja Aufsehen erregende Infrastruktur.

Delta-Motor AG verfügt über ein eigenes Bauteile-Labor und erstellt im Fremdauftrag und für Eigenbedarf Expertisen über gebrochene Bauteile, Verschleissbilder und anderes.

Wir bieten qualifizierte Fachleute mit bester Ausbildung und aktuellen Kenntnissen.

Unser Service, die Qualität und die eingespielte Logistik sind in der ganzen Schweiz bestens bekannt. Unser Kundenkreis steigt stetig.

11 Allgemeine Bestimmungen und Grundlagen

11.1 Prüfbarkeit / Garantie

Motorentuning muss umweltverträglich, preiswert und von guter Qualität sein. Das Angebot soll transparent und überprüfbar sein. Wir empfehlen in jedem Fall eine persönliche und fahrzeugspezifische Beratung mit Bestandesaufnahme sowie 1 Leistungsmessung unter genormten Bedingungen vor Ausführung der Arbeit.

Sollte ein von uns vorgeschlagener Umbau nicht sofort eintragbar sein oder zumindest prüfbar sein, teilen wir Ihnen diesen Umstand garantiert vorher mit.

Sie ersparen sich damit Risiko und Ärger.

Garantie und Garantie OPEL:

12 Monate bei Neufahrzeugen, 6 Monate bei Occasionen, 3 Monate auf Reparaturen.

Die Garantie beschränkt sich auf das von uns bearbeitete Teil und alle direkt in Mitleidenschaft gezogenen Peripherie-Teile. Weitere Folgekosten sind wegbedungen.

Gerne unterbreiten wir Ihnen ein Angebot für Quality One, der bestens bekannten Tochterfirma der Allianz Versicherung. Deckungslücken bei Tuningfahrzeugen können hiermit kostengünstig geschlossen werden.

11.2 Leistung

Wir garantieren die von uns angegebene Leistung und die Drehmomentwerte.

Messtoleranz 4% für Sauger, 8% für aufgeladene Motoren.

Die Reproduzierbarkeit von Messungen ist gegeben, Messtoleranz ca. 2%.

Referenzprüfstand: Bosch LPS 002 mit TAT Messelektronik.

11.3 Vorschriften

Wir garantieren die Einhaltung der aktuellen Lärm- und Abgasvorschriften bei Verwendung von Umbauten mit Eidg. Umbaubewilligung oder DTC Gutachten.

Bitte beachten Sie aber, dass die Einhaltung der Grenzwerte im Leerlauf des Motors keine Garantie für die Einhaltung der Grenzwerte im Fahrbetrieb ist. Eine Standmessung für den Abgaspass ist folglich nicht gleichwertig mit einer teuren Zyklus-Messung in der Abgasprüfstelle.

11.4 Wartung / Service Westschweiz / Partner

Servicearbeiten können von jeder OPEL-Vertragswerkstätte ausgeführt werden.

Es besteht keine Service-Bindung an DELTA MOTOR AG.

Stützpunkte Westschweiz:

Belle-Croix Garagen (AHG-Gruppe) in Fribourg, Tafers, Murten und Bulle,

GARAGE Groux in Etagnières / Lausanne,

Garage De Blasio in Granges-Marnand,

Garage du Rallye in Le Locle,

Garage Bonny in La Chaux-de-Fonds,

Garage Riantbosson in Meyrin/Genf

und weitere gemäss Liste Tuning Partner im Internet.

Partner von der Delta-Motor AG sind die Firmen:

Motorex für Schmiertechnik,

Quality One für Tuning Garantie-Versicherungen,

YOKOHAMA für den Reifenbereich,

Die Mobilier für Automobilversicherungen.

11.5 Reparaturen/Servicearbeiten

Wir empfehlen uns für die Wartung von Liebhaberfahrzeugen aller Jahrgänge. Revisionsarbeiten für Motoren aller Marken und unterschiedlichster Herkunft sind willkommen und werden fachmännisch ausgeführt. Dank unseres beeindruckenden Maschinenparks können Sie auch heikle Arbeiten durch unsere Spezialisten ausführen lassen.

11.6 Eintrag im Fahrzeugausweis

Der Eintrag im Fahrzeugausweis ist der Abschluss jeder bedeutenden Tuning-Arbeit. Vertrauen Sie unseren administrativen Fähigkeiten. Wir prüfen alle Fahrzeuge! Eine Bewilligung für eine "Ausserkantonale Fahrzeugprüfung" ist nicht nötig. Für Homologationen und Einzelprüfungen aller Art sind Sie bei uns richtig.

11.7 Preise und Preisbasis

Die aufgeführten Preise (immer 7,6% MwSt. inkl.) gelten für Basismotoren in gebrauchstüchtigem Zustand und für Fahrzeuge in vorführbarem Zustand. Zusätzlicher Aufwand für die Instandstellung wird dem Kunden getrennt in Rechnung gestellt. Verlangen Sie eine Offerte. Telephonische Auskünfte sind NICHT verbindlich! Kantonale Prüfgebühren werden zusätzlich zu den Gestehungskosten verrechnet. Ungefähre Kosten pro Eintrag ab Fr. 300.-. Änderungen von Preisen oder technischer Art sowie Irrtum bleiben jederzeit vorbehalten. Gültigkeit von Offerten grundsätzlich 30 Tage. Umbaukosten sind bar bei Abholung des Fahrzeugs in EURO oder CH-Franken zu begleichen. Wiederverkaufs-Rabatte für Händler a.A. Es gelten die allgemeinen Verkaufsbedingungen, wie Sie auf der Rückseite der Rechnungsformulare abgedruckt sind.

11.8 Legalisierung von getunten Turbofahrzeugen (ohne Eintragungsmöglichkeit) durch unseren Betrieb:

Aufgrund steigender Nachfrage haben wir uns entschieden, für getunte Turbo-Fahrzeuge von Mitbewerbern (für welche wir über bestehende Homologationen verfügen) ein Sonderangebot zu schaffen. Je nach Nutzungsdauer des bestehenden Tuning bieten wir einen Rabatt auf Umrüstung und Homologation von bis zu 40% ! auf den herkömmlichen Preisen an. Bedingung ist natürlich, dass das in Frage kommende Steuergerät noch funktionstüchtig und programmierbar ist. Wir behalten uns weiter vor, Aufträge dieser Art ohne Angabe näherer Gründe abzulehnen.

Besitzen Sie ein älteres Opel-Modell, so verlangen Sie unsere Tuning-Liste „Motorentuning für bewährte Opel-Klassiker“.

Stand: 1.APRIL 2010